



*Das universelle Werkzeug zur Inbetriebnahme und Diagnostik*

**VPIus**





Mit VPlus bietet BONFIGLIOLI VECTRON ein Werkzeug zur Inbetriebnahme, Parametrierung, Steuerung und Wartung.

VPlus ermöglicht die Erstellung, Dokumentation und Sicherung von Parametereinstellungen. Dazu können alle Parametereinstellungen ausgelesen bzw. übertragen werden.

Parameterdatensätze können Offline, d. h. ohne Verbindung zum Gerät erstellt, bearbeitet und gespeichert werden.

Zusätzliche Funktionen erleichtern die Eingabe und Ermittlung von Prozessdaten, lassen auf einen Blick erkennen, welche Funktionen den Klemmen zugewiesen sind und welche Signale an diesen anliegen.

Grafische Elemente zeigen aktuelle Istwerte sowie Alarmgrenzen und bieten eine schnelle Übersicht des zeitlichen Verlaufs der Istwerte.

Die Funktion eines Oszilloskopes mit hoher Abtastrate ist in VPlus integriert.

VPlus unterstützt die Kommunikation über die serielle Schnittstelle RS232/RS485 und über den Systembus.



### Parametrierung in verschiedenen Ansichten

Das zentrale Fenster in VPlus zur Parametrierung ist in zwei Ansichten verfügbar. Dies erleichtert die Bedienung und unterstützt das schnelle Auffinden der einzustellenden Parameterwerte.

In der strukturellen Ansicht werden die Parameter nach Funktionen gegliedert in einem Fenster als Baum angezeigt.

Die Listenansicht zeigt die in numerischer Reihenfolge aufgeführten Parameter.

Zur Änderung der Parameterwerte werden diese einfach angeklickt oder per Tastenbefehl ausgewählt und in einem Editierfeld bearbeitet.

Dabei hilft die Statusleiste durch das Anzeigen des zulässigen Wertebereiches.

Bei Parametern mit diskretem Wertebereich zeigt eine Auswahlliste die möglichen Einstellungen.

Die Istwerte, welche nur lesbare Werte sind, werden kontinuierlich aktualisiert.

Über einen Befehl lassen sich sämtliche Parameterwerte in VPlus einlesen.

Der FU-Manager zeigt alle Busteilnehmer und die auf dem Computer gespeicherten Parametersätze. Dies erlaubt eine komfortable Auswahl und Verwaltung von Informationsquellen sowie den übersichtlichen Vergleich von Parametersätzen.

## Das universelle Werkzeug zur Inbetriebnahme und Diagnostik

### Kommunikation

Der Datenaustausch zwischen dem Computer und den angeschlossenen Teilnehmern wird über die serielle Schnittstelle RS232/ RS485 und den optionalen Schnittstellenadapter KP232 oder über ein Erweiterungsmodul mit Systembusschnittstelle ermöglicht.

In VPlus erfolgt die Auswahl der Übertragungsrate, wobei automatisch mit anderen Baudraten gesucht wird, wenn auf der ausgewählten kein Teilnehmer gefunden wird.

Angeschlossene Teilnehmer werden beim Starten von VPlus selbstständig gesucht oder bei Auswahl der entsprechenden Option über eine Adresse direkt angesprochen.

Der Modem-Betrieb nutzt die auf dem Computer eingerichtete Kommunikationsverbindung.



### Spracheinstellungen

Die Bedienoberfläche von VPlus kann auf die gewünschte Sprache umgestellt werden. Parameternamen können in verschiedene Sprachen übersetzt oder kundenspezifisch angepasst werden.

In der Anwenderhilfe sind die Funktionen und Einstellmöglichkeiten von VPlus ausführlich beschrieben.





### VSetup: Unterstützung der Inbetriebnahme

Das Setup-Fenster listet die zur Inbetriebnahme notwendigen Parameterwerte. Hier werden die Motorbemessungswerte entsprechend dem Typenschild des Motors eingegeben und weitere von der gewählten Konfiguration abhängige Parameter eingestellt. Die Selbsteinstellung der angeschlossenen Teilnehmer ergänzt die Funktionalität, wodurch zusätzliche Maschinendaten durch automatische Messung ermittelt werden. Vier Datensätze erlauben das Speichern von verschiedenen Parametersätzen.



### VVisual: Vielseitig konfigurierbare grafische Anzeigeinstrumente

Aus dem Istwertmenü von VPlus werden die zu beobachtenden Parameter in das variable Istwertfenster hineingezogen und abgelegt. Die aktuellen Istwerte werden als Zahlenwerte und durch Zeigerinstrumente oder Linienschreiber dargestellt. Die Zeigerinstrumente können durch Skalierung der Anzeigebereiche und Einstellen von Alarmgrenzen an den Prozess angepasst werden.

Ein Linienschreiber kann bis zu vier Werte anzeigen und lässt sich z. B. in Abtastrate, Achsenbeschriftungen und Einheiten konfigurieren.

Für umfangreiche Überwachung können mehrere Zeigerinstrumente und Linienschreiber definiert werden.



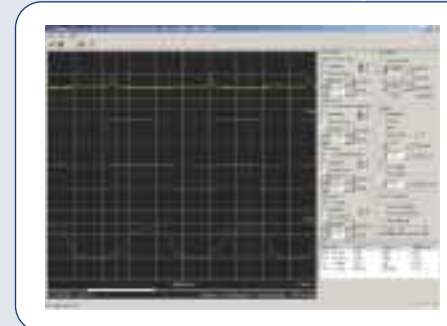
### VMonitor: Funktion der Ein- und Ausgänge und anliegende Signale

Der Klemmenmonitor zeigt an, welche Funktionen den analogen und digitalen Ein- und Ausgängen des Frequenzumrichters zugeordnet sind. Zusätzlich wird über die aktuellen logischen Zustände an den digitalen Ein- und Ausgängen, über die Istwerte an den analogen Ein- und Ausgängen sowie über wichtige Anwendungsdaten informiert.

## Das universelle Werkzeug zur Inbetriebnahme und Diagnostik

### VScope: Funktion eines 4-Kanal-Oszilloskops

Mit der Oszilloskopfunktion sind über die Verbindung des Computers mit dem optionalen Schnittstellenadapter KP232 bis zu vier Parameterwerte darstellbar. Dazu stehen vielseitig einstellbare Triggerbedingungen zur Verfügung. Das Oszilloskop zeichnet Messwerte in Echtzeit auf und stellt sie grafisch dar. Die Einstellungen der Oszilloskopfunktion inklusive der Aufzeichnung von Messungen können vollständig als Datei gespeichert und wieder geladen werden.



### Hardware-Voraussetzungen

Computer mit Windows 95/98/ME/NT/2000/XP

### Funktionen im Überblick:

- Inbetriebnahme
- Parametrierung
- Diagnose und Überwachung
- Anzeige von Prozess- und Regelgrößen
- Speichern und Laden von Parametersätzen in Dateien
- Kommunikation über die seriellen Schnittstellen RS232 und RS485
- Kommunikation über den Systembus
- Fernwartung über Modem
- Darstellung von Istwerten über grafische Anzeigeinstrumente
- Übersicht der frei programmierbaren Funktionszuordnung an den Ein- und Ausgängen
- Übersicht der aktuellen Werte an den Ein- und Ausgängen
- Oszilloskopfunktion in Echtzeit
- Verschiedene Sprachen für die Bedienoberfläche
- Parameternamen kundenspezifisch oder in anderen Sprachen definierbar



## ***Bonfiglioli ist Ihr weltweit agierender Partner für Antriebstechnik und Motion Control***

**D**er ständig wachsende Exportanteil hat Bonfiglioli bis in die fernsten Länder gebracht. Mit Expansionsstrategien und daraus resultierendem weiteren Umsatzwachstum zielt das Bonfiglioli-Firmennetz auf die Verbesserung sowohl der Wettbewerbsfähigkeit der Produkte als auch der Effektivität des Kundendienstes ab. In jedem einzelnen Land fühlt sich Bonfiglioli der Kundenzufriedenheit verpflichtet und bietet deshalb Technologien auf dem neuesten Stand und kürzere Lieferzeiten an. Heutige Tochterunternehmen und die BEST-Partner, die den Namen Bonfiglioli tragen, arbeiten außer in Italien in 17 weiteren Ländern. Darüber hinaus erfolgen in anderen Ländern Verkauf und Service durch Auftragshändler. Das inländische Netz besteht aus 30 Verkaufsbüros und Repräsentanten sowie 100 Händlern, die in ihren eigenen Geschäftsräumen arbeiten und lokal die Kunden betreuen. In der ganzen Welt garantieren das berühmte Know-how und der bekannte Service von Bonfiglioli eine wirksame und pünktliche Kundenbetreuung.



## Bonfiglioli Worldwide & BEST Partners

### AUSTRALIA

BONFIGLIOLI TRANSMISSION (Aust) Pty Ltd.  
48-50 Adderley St. (East) Auburn (Sydney) N.S.W. 2144  
Tel. (+61) 2 8748 4400 - Fax (+61) 2 9748 8740  
P.o. Box 6705 Silverwater NSW 1811  
www.bonfiglioli.com.au - sales@bonfiglioli.com.au

### AUSTRIA

MOLL MOTOR GmbH  
Industriestrasse 8 - 2000 Stockerau  
Tel. (+43) 2266 63421+D/W - Fax (+43) 6342 180  
Tlx 61 32 22 348 Molla  
www.mollmotor.at - office@mollmotor.at

### BELGIUM

N.V. ESCO TRANSMISSION S.A.  
Culliganlaan 3 - 1831 Machelem Diegem  
Tel. 0032 2 7204880 - Fax 0032 2 7212827  
Tlx 21930 Escopo B  
www.escotrans.be - info@escotrans.be

### BRASIL

ATI BRASIL  
Rua Omilo Monteiro Soares, 260 - Vila Fanny - 81030-000  
Tel. (+41) 334 2091 - Fax (+41) 332 8669  
www.atibrasil.com.br - vendas@atibrasil.com.br

### CANADA

BONFIGLIOLI CANADA INC.  
2-7941 Jane Street - Concord, ONTARIO L4K 4L6  
Tel. (+1) 905 7384466 - Fax (+1) 905 7389833  
www.bonfigliolicanada.com - sales@bonfigliolicanada.com

### CHINA

BONFIGLIOLI DRIVES (SHANGHAI) CO. LTD.  
No. 8 Building, 98 Tian Ying Road  
Qingpu District, Shanghai, PRC 201700  
Tel. +86 21 69225500 - Fax +86 21 69225511  
www.bonfiglioli.cn - linkn@bonfiglioli.com.cn

### FRANCE

BONFIGLIOLI TRANSMISSIONS S.A.  
14 Rue Eugène Pottier BP 19  
Zone Industrielle de Moimont II - 95670 Marly la Ville  
Tel. (+33) 1 34474510 - Fax (+33) 1 34688800  
www.bonfiglioli.fr - btf@bonfiglioli.fr

### GERMANY

BONFIGLIOLI DEUTSCHLAND GmbH  
Hamburger Straße 18 - 41540 Dormagen  
Tel. (+49) 2133 50260 - Fax (+49) 2133 502610  
www.bonfiglioli.de - info@bonfiglioli.de

### GREAT BRITAIN

BONFIGLIOLI UK Ltd  
Unit 3 Colemeadow Road - North Moons Moat  
Redditch, Worcestershire B98 9PB  
Tel. (+44) 1527 65022 - Fax (+44) 1527 61995  
www.bonfiglioli.co.uk - manwaha@bonfiglioli.com

BONFIGLIOLI (UK) LIMITED  
5 Grosvenor Grange - Woolston - Warrington, Cheshire WA1 4SF  
Tel. (+44) 1925 852667 - Fax (+44) 1925 852668  
www.bonfiglioliuk.co.uk - sales@bonfiglioliuk.co.uk

### GREECE

BONFIGLIOLI HELLAS S.A.  
O.T. 48A T.O. 230 - C.P. 570 22 Industrial Area - Thessaloniki  
Tel. (+30) 2310 796456 - Fax (+30) 2310 795903  
www.bonfiglioli.gr - info@bonfiglioli.gr

### HOLLAND

ELSTO AANDRIJFTECHNIEK  
Loostenweg, 7 - 2215 TL Voorhout  
Tel. (+31) 252 219 123 - Fax (+31) 252 231 660  
www.elsto.nl - imfo@elsto.nl

### HUNGARY

AGISYS AGITATORS & TRANSMISSIONS Ltd  
2045 Törökbálint, Tö u.2. Hungary  
Tel. +36 23 50 11 50 - Fax +36 23 50 11 59  
www.agisys.hu - info@agisys.com

### INDIA

BONFIGLIOLI TRANSMISSIONS PVT Ltd.  
PLOT AC7-AC11 Sidco Industrial Estate  
Thirumudivakkam - Chennai 600 044  
Tel. +91(0)44 24781035 / 24781036 / 24781037  
Fax +91(0)44 24780091 / 24781904  
www.bonfiglioli.co.in - bonfig@vsnl.com

### NEW ZEALAND

SAECO BEARINGS TRANSMISSION  
36 Hastie Avenue, Mangere  
Po Box 22256, Otahuhu - Auckland  
Tel. +64 9 634 7540 - Fax +64 9 634 7552  
mark@saeco.co.nz

### POLAND

POLPACK Sp. z o.o. - Ul. Chrobrego 135/137 - 87100 Torun  
Tel. 0048.56.6559235 - 6559236 - Fax 0048.56.6559238  
www.polpack.com.pl - polpack@polpack.com.pl

### RUSSIA

FAM  
57, Maly prospekt, V.O. - 199048, St. Petersburg  
Tel. +7 812 3319333 - Fax +7 812 3271454  
www.fam-drive.ru - info@fam-drive.ru

### SPAIN

TECNOTRANS SABRE S.A.  
Pol. Ind. Zona Franca sector C, calle F, nº6 08040 Barcelona  
Tel. (+34) 93 4478400 - Fax (+34) 93 3360402  
www.tecnotrans.com - tecnotrans@tecnotrans.com

### SOUTH AFRICA

BONFIGLIOLI POWER TRANSMISSION Pty Ltd.  
55 Galaxy Avenue, Linbro Business Park - Sandton  
Tel. (+27) 11 608 2030 OR - Fax (+27) 11 608 2631  
www.bonfiglioli.co.za - bonfigsales@bonfiglioli.co.za

### SWEDEN

BONFIGLIOLI SKANDINAVIEN AB  
Kontorsgatan - 234 34 Lomma  
Tel. (+46) 40 412545 - Fax (+46) 40 414508  
www.bonfiglioli.se - info@bonfiglioli.se

### THAILAND

K.P.T MACHINERY (1993) CO.LTD.  
259/83 Soi Phiboones, Sukhumvit 71 Rd. Phrakhanong-nur,  
Wattana, Bangkok 10110  
Tel. 0066.2.3913030/7111998  
Fax 0066.2.7112852/3811308/3814905  
www.kpt-group.com - sales@kpt-group.com

### USA

BONFIGLIOLI USA INC  
1000 Worldwide Boulevard - Hebron, KY 41048  
Tel.: (+1) 859 334 3333 - Fax: (+1) 859 334 8888  
www.bonfiglioliusa.com  
industrialsales@bonfiglioliusa.com  
mobilesales@bonfiglioliusa.com

### VENEZUELA

MAQUINARIA Y ACCESORIOS IND.-C.A.  
Calle 3B - Edif. Comindu - Planta Baja - Local B  
La Urbina - Caracas 1070  
Tel. 0058.212.2413570 / 2425268 / 2418263  
Fax 0058.212.2424552  
Tlx 24780 Maica V  
www.maica-ve.com - maica@telcel.net.ve

### HEADQUARTERS

BONFIGLIOLI RIDUTTORI S.p.A.  
Via Giovanni XXIII, 7/A  
40012 Lippo di Calderara di Reno  
Bologna (ITALY)  
Tel. (+39) 051 6473111  
Fax (+39) 051 6473126  
www.bonfiglioli.com  
bonfiglioli@bonfiglioli.com

### SPARE PARTS BONFIGLIOLI

B.R.T.  
Via Castagnini, 2-4  
Z.I. Bargellino - 40012  
Calderara di Reno - Bologna (ITALY)  
Tel. (+39) 051 727844  
Fax (+39) 051 727066  
www.brtonfiglioliricambi.it  
brt@bonfiglioli.com



[www.bonfiglioli.com](http://www.bonfiglioli.com)

 **BONFIGLIOLI**